

# Identification des symptômes associés au Psa

## *Pseudomonas syringae actinidiae*

### Symptômes

#### Symptômes primaires

- Les premiers symptômes associés au Psa se présentent généralement sous la forme de taches apparaissant sur les feuilles. Caractéristiques des taches foliaires associées au Psa :
  - Couleur très foncée / noire
  - Taches angulaires et irrégulières se répandant entre les veines de la feuille.
  - Les taches foliaires sont généralement associées aux feuilles plus âgées et sont plus souvent observées au niveau des extrémités de la tige et pourront être plus apparentes à proximité des plants mâles.
  - Les taches se situent généralement en travers de la feuille – elles ne se limitent pas aux bords.
  - Les petites taches sont souvent cerclées d'un halo jaune pâle.
  - Les feuilles peuvent former un creux.

#### Symptômes secondaires

- Dessèchement des pousses. Caractéristiques :
  - Les symptômes se présentent d'abord par un noircissement des pousses en bout de tige. Le noircissement pourra se répandre jusqu'aux pousses se trouvant à la base de la tige.
  - Les feuilles se trouvant sur les pousses malades « se creusent » puis meurent.
  - La pousse reste fermement attachée à la tige (vérifier que le dessèchement suspecté n'est pas le résultat du vent ou d'un dommage physique)
  - L'exsudat (suintement) peut être de couleur rouge orangé ou blanche.
- Les symptômes secondaires sont le résultat de l'infection par le Psa des tissus vasculaires du plant. Ceci peut causer une décoloration marron qui peut être observée si un bout d'écorce est enlevé.
- Tout dessèchement des pousses ou suintement orange dans un verger où le degré de tacheture foliaire causée par le Psa ne peut pas s'expliquer par d'autres causes (ex : dommage physique) devra être considéré comme un événement important à traiter.
- Le suintement blanc provenant des plants infectés correspond à un stade avancé de la maladie et contient des niveaux très élevés d'inoculum. Il existe un risque important que la matière provenant de ces plants propage le Psa.

**Les photographies suivantes présentent les symptômes associés au Psa**



*Taches foncées irrégulières se répandant entre les veines*



*Taches cerclées d'un halo*



*Feuilles tachées commençant à se creuser*



*Couvert présentant des feuilles tachées*



*Couvert présentant des taches foliaires marquées avec un ruban de couleur.*



*Dessèchement des pousses*



*Décoloration bleu-noire des pousses – le stade précoce du dessèchement*



*Dessèchement des pousses*

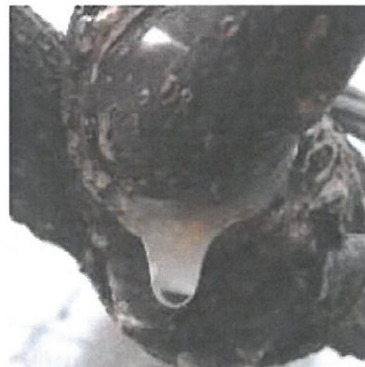
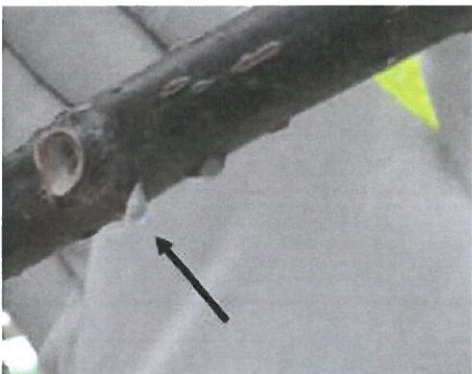


Suintement frais rouge orangé



Chancre sur le plant de kiwis

Suintement sec rouge / orangé



Exsudat blanc

