

# PROGRAMME CINEMA ITINERANT BALAD'IMAGES PAYS DE LA CHATAIGNERAIE

Du 1<sup>er</sup> au 29 mai

## LA CHÂTAIGNERAIE

### Croc blanc (1h25)

Vendredi 4 mai à 15h00

Dimanche 6 mai à 18h00

-----

### La finale (1h25)

Samedi 5 mai à 20h30

Dimanche 6 mai à 20h30

Lundi 7 mai à 20h30

-----

### L'échappée belle - The leasure seeker (1h53)

Jeudi 17 mai à 20h00

### Gaston Lagaffe (1h24)

Samedi 19 mai à 20h30

Dimanche 20 mai à 20h30

-----

### Sur la route de l'ombre de la lune (0h59)

Lundi 4 juin à 20h30

↳ Ciné-discussion

## CHEFFOIS

### Jusqu'à la garde (1h33)

Mardi 1<sup>er</sup> mai à 17h00

-----

### La ch'tite famille (1h47)

Mardi 1<sup>er</sup> mai à 20h30

-----

### La finale (1h25)

Jeudi 24 mai à 20h30

## MOUILLERON EN PAREDS

### Les Tuche 3 (1h32)

Jeudi 17 mai à 20h00

## ANTIGNY

### Ferdinand (1h49)

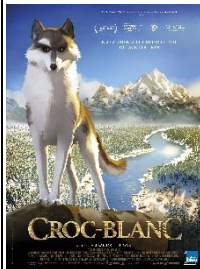
Mercredi 2 mai à 14h30

-----

### Le retour du héros (1h30)

Mercredi 2 mai à 20h30

### Croc blanc



Croc-Blanc est un fier et courageux chien-loup. Après avoir grandi dans les espaces enneigés et hostiles du Grand Nord, il est recueilli par Castor Gris et sa tribu indienne. Mais la méchanceté des hommes oblige Castor-Gris à céder l'animal à un homme cruel et malveillant. Sauvé par un couple juste et bon, Croc-Blanc apprendra à maîtriser son instinct sauvage et devenir leur ami.

### La finale



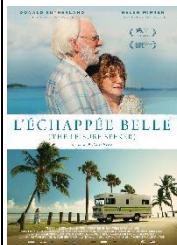
Toute la famille Verdi est aux petits soins pour s'occuper de Roland, le grand-père, qui perd un peu la boule ces derniers temps. Tous sauf JB, l'ado de la famille, qui n'a qu'un seul but : monter à Paris pour disputer sa finale de basket. Mais ses parents, bloqués ce week-end-là, lui demandent d'y renoncer pour surveiller son grand-père. JB décide alors de l'embarquer avec lui... Pendant ce voyage, rien ne se passera comme prévu...

### Gaston Lagaffe



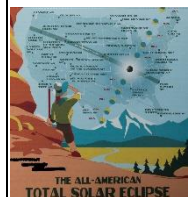
M'enfin ! Gaston débarque en stage au Peticoin. Avec ces inventions délirantes, il va changer le quotidien de ses collègues. Chat, mouette, vache, et gaffophone seront au rendez-vous des aventures de notre bricoleur de génie qui ne pense qu'à faire le bien autour de lui mais qui a le don d'énerver Prunelle son patron. Les gaffes à gogo de notre empêcheur de travailler en rond pourront-elles éviter que le redoutable Monsieur de Mesmaeker rachète le Peticoin ?

### L'échappée belle – The leisure seeker



Les années ont passé, mais l'amour qui unit Ella et John Spencer est resté intact. Un matin, déterminés à échapper à l'hospitalisation qui les guette, ils prennent la route à bord de leur vieux camping-car et mettent le cap sur Key West. Ils découvrent alors une Amérique qu'ils ne reconnaissent plus... et se remémorent des souvenirs communs, mêlés de passion et d'émotions.

*Traveling in their family Leisure Seeker vintage recreational vehicle, John and Ella Spencer take one last road trip from Boston to the Hemingway House in the Florida Keys before his Alzheimer's and her cancer can catch up with them.*



### Sur la route de l'ombre de la lune

Voyage inédit d'un astrophotographe et d'une famille de la Chapelle-aux-Lys, à travers le continent américain. Le 21 Août 2017 l'éclipse totale de soleil probablement la plus médiatisée de l'histoire a été visible sur le continent nord-américain. Après avoir observé cet exceptionnel phénomène céleste depuis l'état de l'Orégon, l'astrophotographe Olivier Sauzereau et sa famille ont fait le pari inédit de traverser les Etats-Unis en suivant fidèlement le tracé exact de l'éclipse en moins de 29 jours 12 heures

44 minutes, soit le temps d'un cycle lunaire ! cette double contrainte temporelle et géographique, rappelle bien évidemment les voyages extraordinaires de Jules Verne. Au final ce voyage étonnant qui mêle astronomie et Far-West, va permettre de porter un regard original sur l'Amérique d'aujourd'hui par le prisme de l'éclipse.

### Les Tuche 3



Jeff Tuche, se réjouit de l'arrivée du TGV dans son cher village. Malheureusement, le train à grande vitesse ne fait que passer, sans s'arrêter à Bouzolles. Déçu, il tente de joindre le président de la République pour que son village ne reste pas isolé du reste du territoire. Sans réponse de l'Élysée, Jeff ne voit plus qu'une seule solution pour se faire entendre : se présenter à l'élection présidentielle... Profitant de circonstances politiques imprévisibles, Jeff Tuche et toute sa famille vont s'installer à l'Élysée pour une mission à haut risque : gouverner la France.

### Jusqu'à la garde

Le couple Besson divorce. Pour protéger son fils d'un père qu'elle accuse de violences, Miriam en demande la garde exclusive. La juge en charge du dossier accorde une garde partagée au père qu'elle considère bafoué. Pris en otage entre ses parents, Julien va tout faire pour empêcher que le pire n'arrive.



### La ch'tite famille

Valentin et Constance, un couple d'architectes designers en vogue préparent le vernissage de leur rétrospective au Palais de Tokyo. Mais ce que personne ne sait, c'est que pour s'intégrer au monde du design et du luxe parisien, Valentin a menti sur ses origines prolétaires et ch'tis. Alors, quand sa mère, son frère et sa belle-sœur débarquent par surprise au Palais de Tokyo, le jour du vernissage, la rencontre des deux mondes est fracassante. D'autant plus que Valentin, suite à un accident, va perdre la mémoire et se retrouver 20 ans en arrière, plus ch'ti que jamais !



### Ferdinand



Ferdinand est un taureau au grand cœur. Victime de son imposante apparence, il se retrouve malencontreusement capturé et arraché à son village d'origine. Bien déterminé à retrouver sa famille et ses racines, il se lance alors dans une incroyable aventure à travers l'Espagne, accompagné de la plus déjantée des équipes !

### Le retour du héros

Elisabeth est droite, sérieuse et honnête. Le capitaine Neuville est lâche, fourbe et sans scrupules. Elle le déteste. Il la méprise. Mais en faisant de lui un héros d'opérette, elle est devenue, malgré elle, responsable d'une imposture qui va très vite la dépasser...



### Tarifs Belle Épine, Cheffois, Mouilleron-en-Pareds, Antigny, la Chapelle aux Lys

Adulte : 5,50€, Réduits : 4,50€ (Mineurs, plus de 60 ans, chômeurs, handicapés, étudiants, groupe 10 adultes, sur présentation justificatifs), Adhérents Familles Rurales : 3,50€ (Adultes et Enfants)