



Le combat de LULU

du courage et des rires



Fondée en 2015, l'association « Le Combat de Lulu » a été créée suite au décès de Lucie après 11 années de combat contre le sarcome.

Sa famille, ses amis ont décidé de poursuivre ce combat au travers de diverses manifestations. Nous organisons des événements afin de récolter des dons pour soutenir la recherche et notamment le Phy.Os (www.umr1238.univ-nantes.fr)



Venez poursuivre le combat avec nous.
Face à la maladie l'union et le courage font la différence...



Le combat de Lulu



lecombatdelulu@gmail.com



www.lecombatdelulu.com



Le combat de LULU

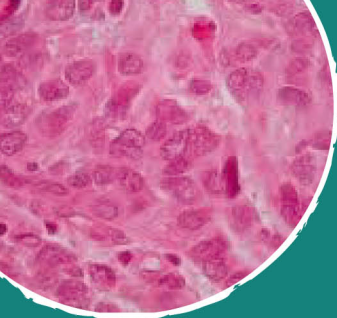
du courage et des rires

Basé au CHU de Nantes, Phy.Os est le seul laboratoire spécialisé dans la recherche de traitement pour soigner les sarcomes.



Nous avons tous dans notre entourage une ou plusieurs personnes atteintes d'un cancer. Nous sommes tous concernés.

Face à cette maladie, la recherche est le moyen qui va pouvoir aider toutes les Lucie à combattre le cancer.



La maladie : Les sarcomes

Les sarcomes sont des tumeurs rares encore largement méconnues des médecins non spécialisés.

C'est pourquoi leur diagnostic est souvent difficile à poser.

Très complexes et hétérogènes, ces tumeurs qui touchent environ 4000 personnes par an en France se déclinent en plus de 50 histotypes différents et plus de 150 sous-types moléculaires.



Une association dynamique : « Le combat de Lulu »

Afin de combattre cette maladie et de faire progresser la recherche, la famille et les amis de Lulu ont mis en place une association afin de récolter des dons intégralement reversés.

Depuis 2015, diverses actions et événements sportifs ont été réalisés:

- Tour de l'île d'Yeu à la nage,
- La Vendée à la nage,
- Animations twirling,
- Atelier coiffure à la Foire des Minées,
- Séjour Educatif en Allemagne avec la MFR de Saint-Gilles-Croix-de-Vie.



Qu'est-ce qu'un Rhabdomyosarcome?

Le corps humain comprend 2 types de cellules musculaires différents: celles des muscles lisses et celles des muscles squelettiques.

Les muscles lisses contrôlent les activités involontaires tandis que les muscles squelettiques contrôlent les activités volontaires.

Les rhabdomyosarcomes, maladie de « Lulu », sont des tumeurs malignes (cancer) qui se développent à partir du tissu musculaire squelettique normal.

Les raisons de cette transformation d'une cellule normale en cellule cancéreuse restent à être élucidées.

Puisque l'on trouve du tissu musculaire squelettique dans l'ensemble du corps humain, un rhabdomyosarcome peut se développer presque dans n'importe quelle partie du corps humain.



La recherche: Le laboratoire Phy.Os

L'umr_s 1238 Sarcome osseux et remodelage des tissus calcifiés est composé d'une unité INSERM (Institut National de la Santé Et de la Recherche Médicale) depuis 2009 et d'une équipe «ligue contre le cancer » depuis 2012.



Il s'intéresse aux mécanismes moléculaires et cellulaires inhérents au développement de ces pathologies. Les travaux couvrent les aspects de recherche fondamentale, pré-clinique et clinique dans ce domaine.